



対人関係が原因となって心に傷や悩みを抱えている子どもや、  
学校で孤立しがちな児童・生徒のもとを  
“メンタル・フレンド”（お兄さん、お姉さん）として訪問  
協力してくださる学生を募集します！

学校で友達とうまくいっていないが、誰にも何も話せない、話したくない...

勉強する意欲がこのところまったく沸かない...

親のDVを目撃したり虐待を受けていたことがあります。

大人に対して不信感を抱いている...

そうした悩みを抱える子どもたちのもとを、“メンタル・フレンド”として訪問してくれる学生を募集しています。子どもの発達や心理ケア、学習指導に関心のある皆様のご応募をおまちしています。

<実施要領>

1. 内容： 対人関係が原因となって心に傷や悩みを抱える子どもや、学校で孤立しがちな児童・生徒の自宅を、“メンタル・フレンド”として訪問し、基本的な学習指導や心理面でのサポートをする。
2. 実施期間： 2011年6月～2011年3月（10ヵ月間）
3. 指導回数： 月2回 × 6ヵ月 = 計12回
4. 対象となる児童： 小学1年生～中学3年生
5. 指導時間： 1回1人につき 中学生：120分（以内）、小学生：90分（以内）  
※対象児童・保護者との相談により、時間は随時調整。
6. 募集人数： 若干名（補足）
7. 報酬 指導1回につき2000円。  
交通費別途支給。
8. 保険 ボランティア保険に加入します。（保険料は「らいず」が負担）  
※学習支援を受ける家庭は、暴力（DV）の加害者と、現在まったく往来がないか、虐待行為が終息し1年以上経過していることを条件としています。初回はらいずスタッフが同行します。

<応募条件>

1. 茨城県に居住する大学生、あるいは大学院生。心理学、教育学、家族社会学などを専攻していることが望ましい。
2. 月2回、児童の自宅に訪問ができること。
3. らいずのメンタル・フレンド派遣担当者、児童の様子や日程の調整について随時連絡を取り合える状況にあること。

<応募方法・応募締切>

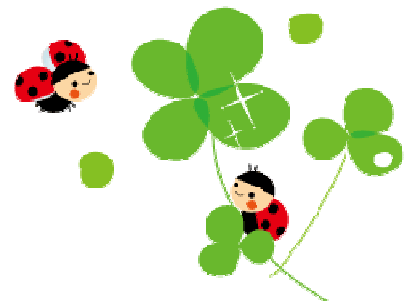
裏面、申込み用紙をご記入の上、FAXないし添付メールにてお送り下さい。

応募先： FAX： 029-225-6131

E-mail： support@npo-rise.info



お問い合わせ先： NPO法人 ウィメンズネット「らいず」  
事務局 坂場由美子  
または、地域ネットワーク部会 清水実千代  
E-mail: support@npo-rise.info



メンタル・フレンド派遣事業  
学生用申込用紙

1. 氏名 (ふりがな) \_\_\_\_\_ (いずれかに○)  
漢字 \_\_\_\_\_ 性別: 男 ・ 女

2. 住所  
(〒 \_\_\_\_\_ ) \_\_\_\_\_

3. 連絡先  
自宅 TEL: \_\_\_\_\_ 携帯: \_\_\_\_\_  
連絡に都合がよい時間帯  自宅 ( \_\_\_\_\_ )  携帯 ( \_\_\_\_\_ )  
メールアドレス (あれば) \_\_\_\_\_

4. 在学先:  
大学名: \_\_\_\_\_ 学年: \_\_\_\_\_  
学部・学科 \_\_\_\_\_ 学部 \_\_\_\_\_ 学科 \_\_\_\_\_

ゼミナール名もしくは専攻 (あれば) \_\_\_\_\_

5. 稼働可能曜日・時間帯:  
第1希望 \_\_\_\_\_ 曜日 \_\_\_\_\_ 時間帯: \_\_\_\_\_ (いずれかに○) \_\_\_\_\_ (いずれかに○) \_\_\_\_\_  
第2希望 \_\_\_\_\_ 曜日 \_\_\_\_\_ 時間帯: \_\_\_\_\_ (いずれかに○) \_\_\_\_\_ (いずれかに○) \_\_\_\_\_  
第3希望 \_\_\_\_\_ 曜日 \_\_\_\_\_ 時間帯: \_\_\_\_\_ (いずれかに○) \_\_\_\_\_ (いずれかに○) \_\_\_\_\_

6. 訪問時の交通手段:  公共交通機関の利用を希望  自家用車の利用を希望

7. 志望理由

8. どこでこの事業をお知りになりましたか? (当てはまる項目に✓印を入れてください。)  
 らいず会員から直接  大学の教員から ( \_\_\_\_\_ 先生)  大学構内の掲示  
 その他 ( \_\_\_\_\_ )

※ いただいた個人情報は厳重に管理し、目的以外には使用いたしません。